

MÉTODO DE INSTALACIÓN

01

MIDE Y CORTA



02

DOBLA



03

AVELLANA



04

ENSAMBLA



05

APRIETA



RECOMENDACIONES

*El paso 2 llévalo a cabo si tienes cambios de dirección y así evitarás el uso de codos. A menor uso de conexiones, menor posibilidad de fugas.

Considera siempre contar con los servicios de un instalador profesional capacitado y acreditado en el sistema **IUSAGAS®** para asegurar una correcta instalación.



AMIGO INSTALADOR, SOLICITA LOS CURSOS DE CAPACITACIÓN CON TU DISTRIBUIDOR DE PREFERENCIA.

iusagag

CONSTRUYENDO JUNTOS DESDE 1939

ADQUIERE ESTOS PRODUCTOS CON NUESTRA RED DE DISTRIBUIDORES A NIVEL NACIONAL.

VENTAS

01 800 900 4872 / ventas@iusa.com.mx

ASISTENCIA Y SERVICIO TÉCNICO

01 800 849 8500 / ayst@iusa.com.mx

IUSA EXPORTACIONES

+ 52 (55) 5118 1469 / export@iusa.com.mx

INDUSTRIAS UNIDAS S.A. DE C.V.

Carretera Panamericana México Querétaro kilómetro 109, s/n, Pastejé, Jocotitlán, Estado de México, C.P. 50734



@iusamx



@iusamx



@grupoiusa

www.iusa.mx

iusagag

SISTEMA MULTICAPA PARA GAS L.P. Y NATURAL
TUBERÍAS, VÁLVULAS Y CONEXIONES

80 AÑOS IUSA 1939

PENSANDO EN TI

www.iusa.mx

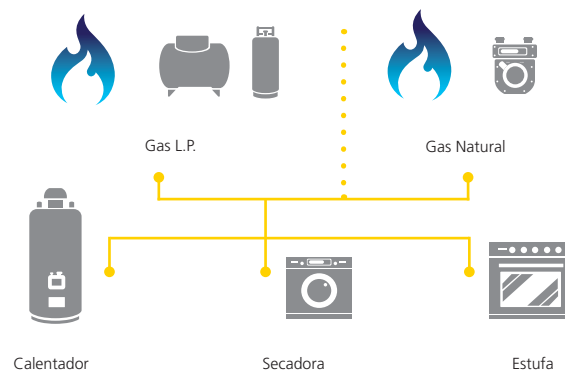


iusagag

IUSAGAS® es un sistema de tuberías y conexiones respaldado por el prestigio y tradición de nuestra empresa.

El sistema de tubería multicapa de aluminio flexible soldado a tope; con doble capa de polietileno (PE-AL-PE) es de unión por compresión para la conducción de Gas L.P. y Gas Natural en alta y baja presión regulada en fase vapor en redes de gas de uso habitacional, comercial, industrial y de servicios. Este sistema está siendo utilizado con éxito por empresas y profesionales de la construcción nacional e internacional.

Nuestro sistema cumple en conformidad con la norma NMX-X-021-SCFI-Vigente.





VENTAJAS



El sistema multicapa de conducción de gas más completo y seguro del mercado.

Nuestras conexiones son innovadoras y robustas, están diseñadas para cubrir las necesidades de instalación más exigentes y especiales del mercado.



Reduce la caída de presión al no utilizar codos ni coples, además de su baja rugosidad por su capa interior de polietileno PE.



www.iusa.mx

CATÁLOGO DE CONEXIONES



MANGUERA FLEXIBLE



CODO 90°



CODO 90° MACHO



CODO 90° HEMBRA



CODO 90° OREJA



CODO 90° RINCÓN



ADAPTADOR MACHO



ADAPTADOR HEMBRA



CONECTOR REGULADOR 3/8"



ADAPTADOR FLARE



TEE



TEE MACHO



TEE HEMBRA



COPEL



COPEL REDUCIDO



CODO 90° REDUCIDO



TEE REDUCIDA



CRUZ



TAPÓN



MULTIVÁLVULA TEE



VÁLVULA DE PASO



VÁLVULA INSERCIÓN



VÁLVULA FLARE



VÁLVULA INSERCIÓN MARIPOSA

TUBERÍAS DIÁMETROS Y LONGITUDES

CÓDIGO	DIÁM. NOM.	LONGITUD	MASTER
616424	1216 mm 3/8"	100 m	1
616425	1216 mm 3/8"	25 m	1
616426	1216 mm 3/8"	12 m	1
616427	1620 mm 1/2"	100 m	1
616428	1620 mm 1/2"	25 m	1
616429	2025 mm 3/4"	100 m	1
616430	2532 mm 1"	100 m	1
618122	2532 mm 1"	50 m	1

ROLLO



VENTAJAS ADICIONALES



- Su doble encamisado de polietileno lo protege contra oxidación, par galvánico e intemperismo.

- No requiere encamisarse para ser instalado de manera oculta, expuesta, a la intemperie, ahogado en concreto, encofrado o en zanja.

- Su presentación en rollo y su flexibilidad permite tener tramos largos sin conexiones intermedias.

- Por su flexibilidad resiste los asentamientos naturales y los del inmueble sin fuga, con alta resistencia mecánica.

- Su grueso espesor de aluminio evita que se elongue en entornos de alta temperatura ambiental al ser presurizado.

- El uso de menos conexiones reduce la posibilidad de fuga con respecto a cualquier sistema rígido.

- Al ocupar menos herramientas disminuye el tiempo de instalación y reduce el costo de adquisición, lo que le permite ser el sistema preferido por los instaladores.

- Instalación de alta calidad, limpia, rápida, fácil y sin reprocesos.

- Nuestra tubería respeta el radio de dobles de cada diámetro al enrollarse de fábrica, lo cual mantiene su funcionalidad y características hasta su uso teniendo un desempeño del 100%.

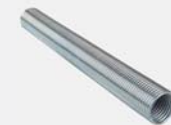
HERRAMIENTAS DE INSTALACIÓN



TIJERA CORTATUBO



AVELLANADOR BISELADOR ERGONÓMICO



RESORTE DOBLATUBO EXTERNO

Utilizar un resorte para cada diámetro de tubería