



1939

MANUAL DE INSTALACIÓN PARA KIT SANITARIO CON BRIDA

Código

269149



IMPORTANTE: Antes de usar el producto lea el instructivo.

Para lograr una instalación correcta será necesario preparar el área de trabajo manteniéndola limpia y despejada.

Para su facilidad en la instalación también será necesario contar con la siguiente herramienta:

- 1 llave perico
- 1 cepillo de cerdas duras
- 1 desarmador de cruz
- 1 taladro (rotomartillo)
- 1 martillo
- 1 broca para concreto ¼"
- 1 lapiz o marcador
- 1 paño húmedo y limpio
- 1 balde para agua

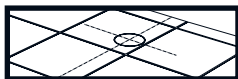
1. INSTALACIÓN VÁLVULA ANGULAR

1. Abra el empaque, identifique y separe todos los componentes del contenido en la bolsa.
2. Cierre el paso del agua en la red del inmueble.
3. Libere el agua de la red acumulada en la tubería antes de iniciar la instalación y tenga a la mano un balde para recibir el agua que liberara la tubería.
4. Con el apoyo del cepillo limpie y retire las impurezas de las roscas en los conectores de agua.
5. Este kit contiene 1 válvula de control angular con rosca interior y para ser instalada en la salida del agua del inmueble la cual debe contar con conector rosca exterior.
6. Tome el rollo de cinta teflón y coloque un máximo de 8 vueltas (en el sentido a las manecillas del reloj) en las cuerdas del conector de la salida de agua, asegurando que la cinta no tape el conducto.
7. Instale manualmente la válvula angular hasta donde su fuerza lo permita y continúe su instalación con una llave perico afianzando la llave sobre el hexágono de torque en la válvula, se recomienda dejar la salida de la válvula a la manguera en la parte superior para evitar torceduras en la manguera al momento de conectarla. (no exceda el torque para evitar daño en las cuerda o ruptura de las piezas).
8. Cierre la llave angular y abra el servicio de agua para verificar que no existan fugas, en su caso apriete hasta lograr el sello.
9. Hasta este punto detenga la instalación ya que iniciara la instalación del sanitario.

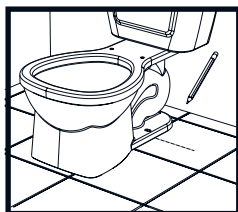
2. INSTALACIÓN DEL SANITARIO (WC)

1. Abra el empaque, identifique y separe todos los componentes del contenido en la bolsa.
2. Cierre el paso del agua en la red del inmueble.
3. Con el apoyo del paño húmedo limpie y retire las impurezas del piso donde será instalado el sanitario (WC)

4. De igual forma y apoyado con un paño húmedo, limpie el interior del tubo del drenaje por el cual se instalará la brida.

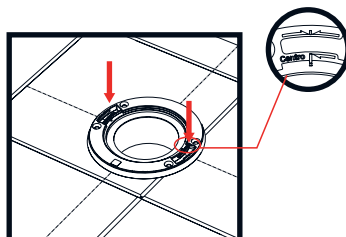


5. Con el apoyo del marcador o lápiz realice el marcado de una cruz en el centro del tubo de drenaje para dejar centrado el sanitario.



6. Coloque el sanitario centrado sobre las líneas trazadas y marque en el piso los orificios de fijación para los tornillos.

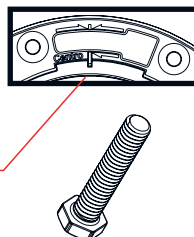
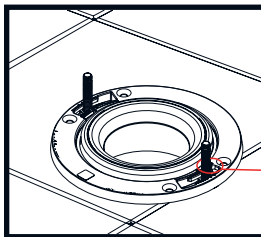
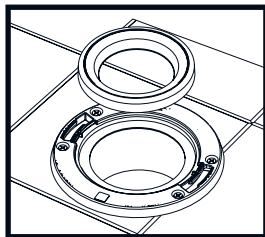
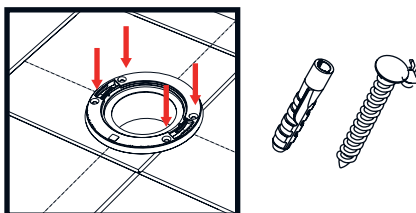
7. Retire el sanitario y coloque la brida (sin la cámara hidrogenada para evitar que se dañe), dejando las ranuras de forma horizontal a la colocación del sanitario posicionando la brida centrada a la línea marcada y en coincidencia con la marca que tiene la brida la cual ayudará a centrar el producto.



8. Sin mover la brida del paso anterior, marque en el piso a través de los 4 orificios de la brida.

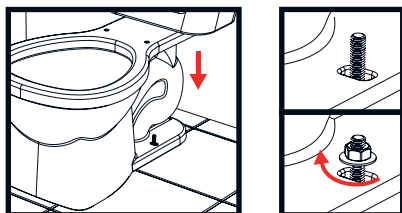
9. Retire la brida y perforo las marcas del piso con el taladro y la broca de ¼".

10. Limpie el piso evitando que ingresen residuos a la perforación e inserte los taquetes de un martillo.



11. Coloque los 2 tornillos para sujetar el sanitario de abajo hacia arriba de la brida y apoyado del desarmador de cruz ingrese los 4 tornillos para asegurar la brida la piso.

12. Coloque el cuello flexible a la brida y coloque el sanitario buscando la coincidencia de los 2 tornillos que lo sujetaran, inserte las rondanas y posteriormente las tuercas.



13. Finalmente apriete las tuercas con precaución para evitar que se dañe el sanitario.

3. INSTALACIÓN MANGUERA FLEXIBLE

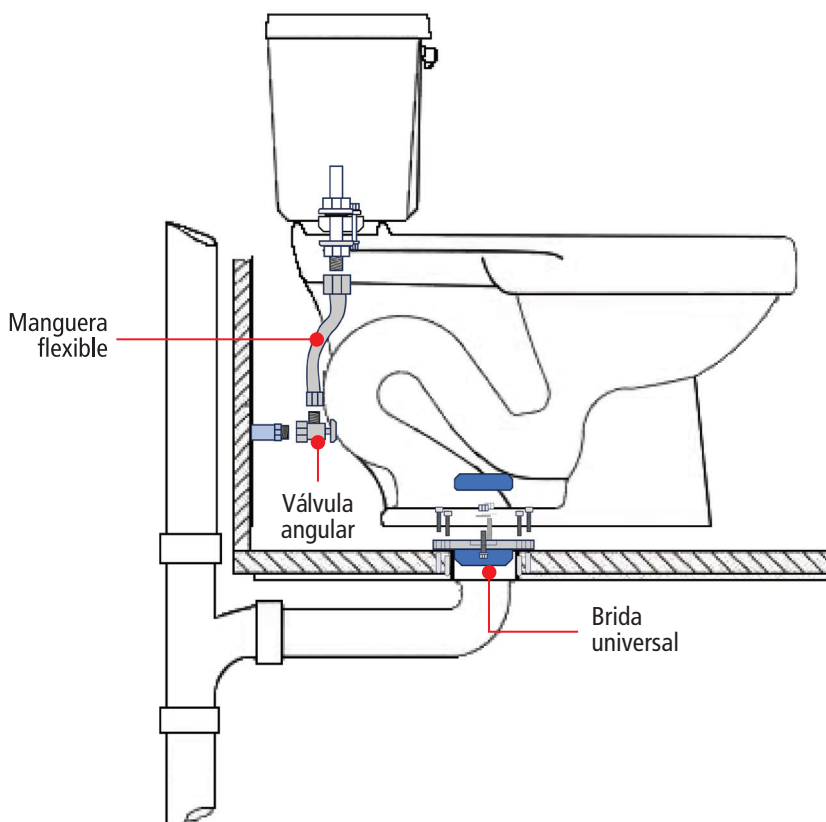
1. Localice la manguera en la cual no será necesario el uso de cinta teflón en la rosca a unir con la manguera flexible ya que esta cuenta con un empaque en su interior para hacer sello hermético al momento de conectar.
2. Inicie la conexión de la manguera comenzando por la rosca de su sanitario ya que es la parte más incomoda de conectar, así dejara al final la conexión a la válvula angular que es la más cómoda y fácil de instalar.
3. Al instalar la manguera asegure la verticalidad de la unión en ambas roscas (manguera-conexión) ya que el ingreso incorrecto de las roscas podría provocar daño en las cuerdas y no lograr el sello necesario para evitar fugas, para que este proceso lo pueda asegurar y que se encuentran en coincidencia las roscas por conectar.
4. Oprima ligeramente la tuerca de la manguera contra la rosca de la caja del WC y gire la tuerca de la manguera en sentido contrario a las manecillas del reloj hasta lograr "un chasquido" entre la piezas, esta es la señal de que existe emparejamiento entre roscas, una vez logrado este paso proceda manualmente el ingreso de la tuerca a la rosca de su WC y realice de 3 a 4 vueltas sobre la conexión, a partir de este paso jale la manguera en el sentido contrario para que el empaque y la manguera no se tuerzan durante la instalación, continúe con la conexión, hasta el final y de ser necesario continúe el giro de la tuerca con una llave perico sin dejar de jalar la manguera hasta lograr la hermeticidad en la unión.
5. Para conectar la manguera con la válvula angular realice el proceso anterior y de igual forma sin emplear cinta teflón.
6. Tenga preparado el paño y el balde para recibir alguna posible fuga de la caja del WC, abra la llaves de la válvula angular y verifique que no existan fugas en las conexiones, de existir fuga realice un apriete con la llave perico hasta lograr el sello.
7. ¡Disfrute de la operación en su equipo sin problemas, gracias por su compra!

4. GARANTÍA DE SATISFACCIÓN IUSA

INDUSTRIAS UNIDAS S.A. DE C.V. garantiza el producto durante 5 AÑOS en todas sus partes contra cualquier defecto de fabricación, por lo que se obliga a la reposición total del producto cuyo defecto de fabricación sea debidamente comprobado. Esta garantía no es válida en los siguientes casos: a) Cuando el producto haya sido utilizado en condiciones distintas a las normales. b) Cuando el producto no haya sido operado de acuerdo con el instructivo de uso que le acompaña. c) Cuando el producto haya sido alterado o reparado por personas no autorizadas por INDUSTRIAS UNIDAS S.A. DE C.V. 1) La presente póliza

de garantía podrá hacerse efectiva en la dirección del distribuidor, INDUSTRIAS UNIDAS S.A. DE C.V. o en el lugar donde fue adquirido. Para hacer efectiva esta garantía deberá presentar el producto, acompañado de la póliza correspondiente debidamente sellada por el establecimiento que lo vendió, o la factura, recibo o comprobante en el que consten los datos específicos del producto objeto de la compraventa. 2) Para cualquier duda puede comunicarse al número lada sin costo 800 900 4872. 3) INDUSTRIAS UNIDAS S.A. DE C.V. no cubre los gastos de montaje o desmontaje del producto, daños en instalaciones, personas o animales ni otra situación en la que incurra el reclamante. 4) INDUSTRIAS UNIDAS S.A. DE C.V. cubrirá los gastos de transportación del producto defectuoso que deriven del cumplimiento de la presente garantía. La garantía descrita aplica para el siguiente código: 269149.

5. DIAGRAMA DE INSTALACIÓN



Distribuido y comercializado por: Industrias Unidas S.A. de C.V. Carretera Panamericana México Querétaro kilómetro 109, s/n, Pastejé, Jocotitlán, Estado de México, C.P. 50734. RFC: IUN390731NH9. Tel.: (55) 5118-1400. Hecho en México.